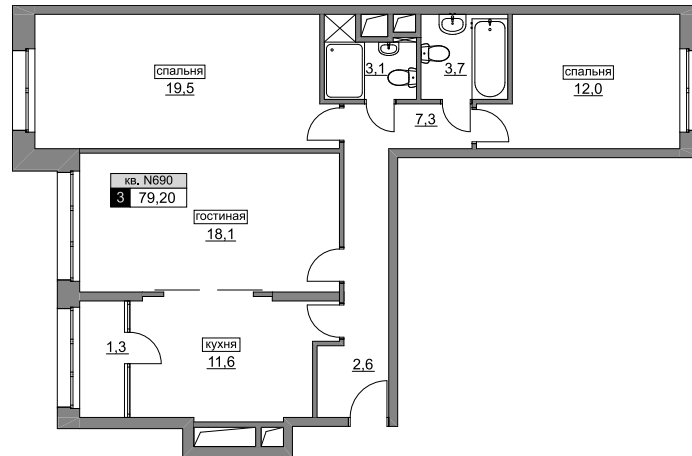
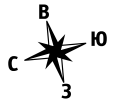
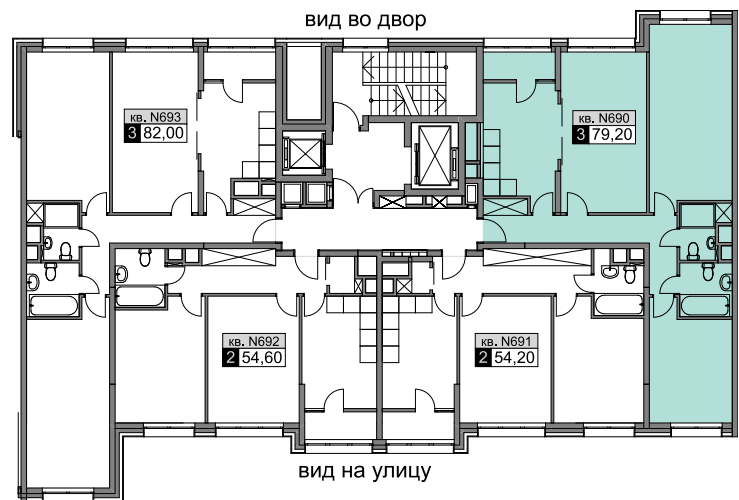
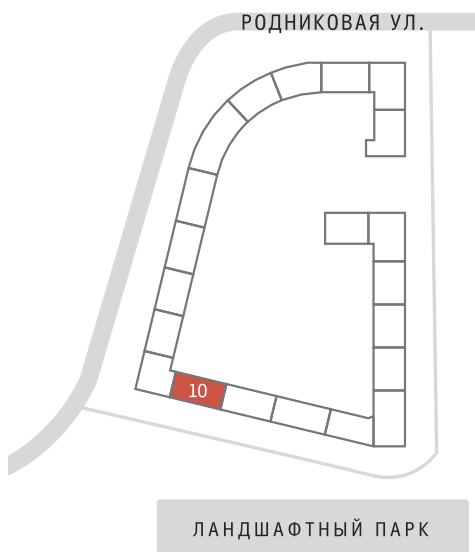


ПРОЕКТНАЯ ПЛАНИРОВКА КВАРТИРЫ № **690**  
ОБЩАЯ ИНФОРМАЦИЯ



ПЛАН ДОМА | ДОМ №1

ПЛАН СЕКЦИИ | ЭТАЖ 5, СЕКЦИЯ 10



Корпус 1  
Секция 10  
Этаж 5/15  
Общая площадь 79,40 м<sup>2</sup>  
Жилая площадь 49,60 м<sup>2</sup>  
Количество комнат 3

Наличие отделки  
Высота потолков  
Вид из окон  
Сторона света

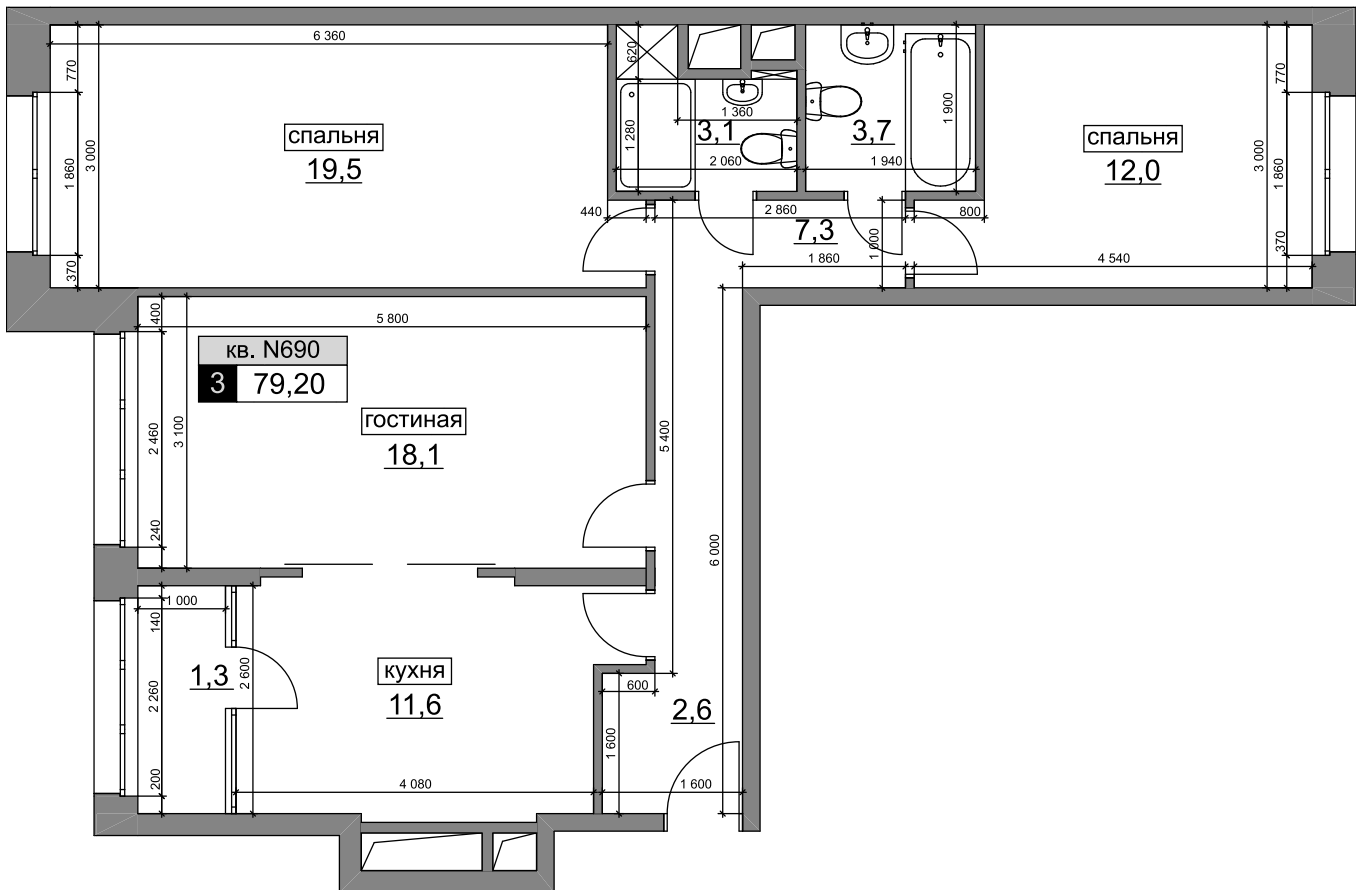
Без отделки,  
свободная  
планировка  
2,95 м  
Двор и улица  
Юго-запад,  
северо-восток

3D ТУР



## ПРОЕКТНАЯ ПЛАНИРОВКА КВАРТИРЫ № 690

### ПЛАНИРОВКА И ЭКСПЛИКАЦИЯ



#### ЭКСПЛИКАЦИЯ

|          |                      |                             |                            |
|----------|----------------------|-----------------------------|----------------------------|
| Спальня  | 19,50 м <sup>2</sup> | Санузел                     | 3,70 м <sup>2</sup>        |
| Гостиная | 18,10 м <sup>2</sup> | Санузел                     | 3,10 м <sup>2</sup>        |
| Спальня  | 12,00 м <sup>2</sup> | Прихожая                    | 2,60 м <sup>2</sup>        |
| Кухня    | 11,60 м <sup>2</sup> | Лоджия                      | 1,30 м <sup>2</sup>        |
| Коридор  | 7,30 м <sup>2</sup>  | (с учётом коэффициента 0.5) |                            |
|          |                      | <b>Итого</b>                | <b>79,20 м<sup>2</sup></b> |



ПРОЕКТНАЯ ПЛАНИРОВКА КВАРТИРЫ № 690  
ПЛАН НЕСУЩИХ СТЕН

